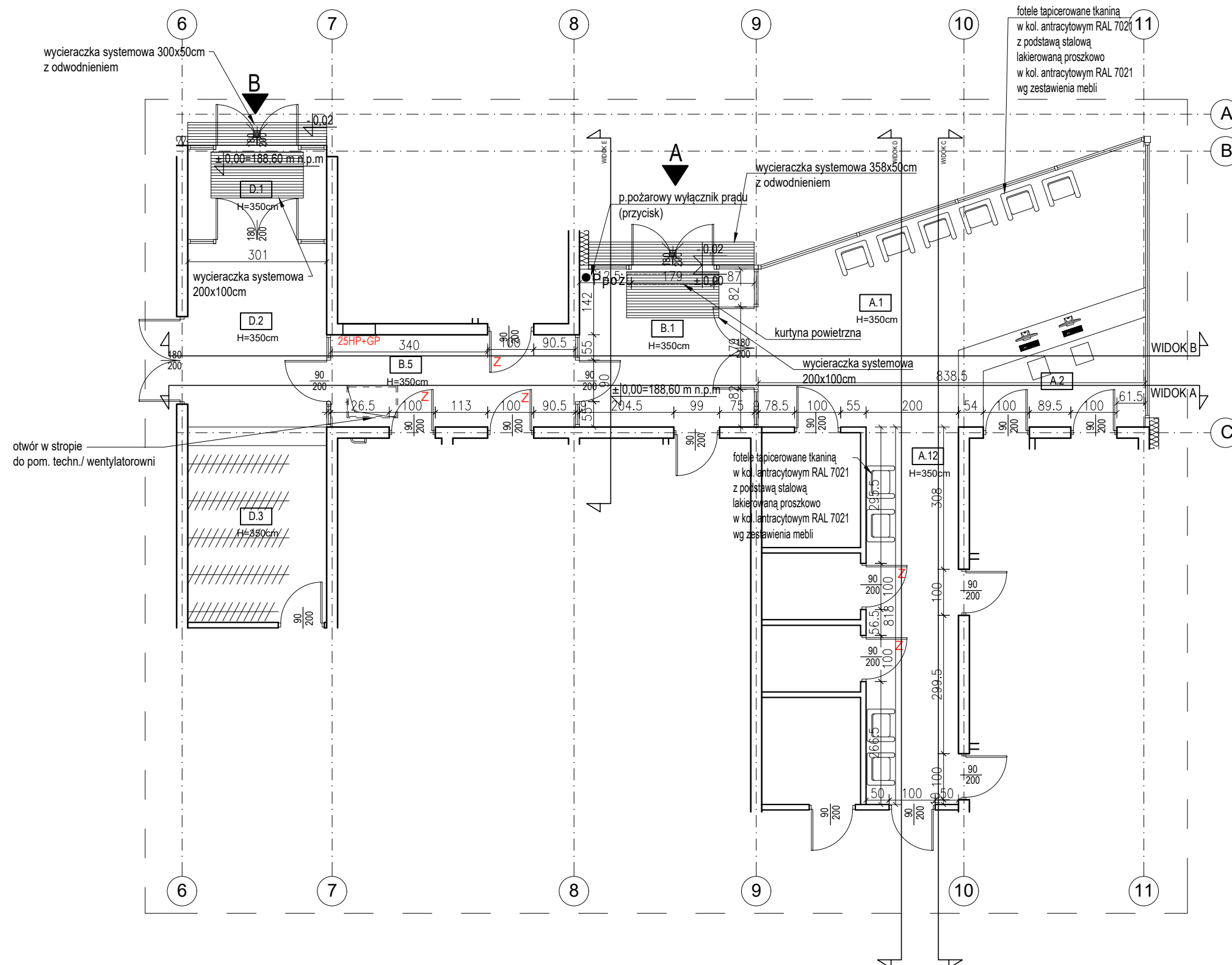


UWAGA:

1. DOKŁADNA LOKALIZACJA KONTAKTÓW, WŁĄCZNIKÓW, OŚWIETLENIA ORAZ INSTALACJI ELEKTRYCZNEJ WEDŁUG PW BRANŻY ELEKTRYCZNEJ.
2. DOKŁADNA LOKALIZACJA KANAŁÓW WENTYLACYJNYCH, GRZEJNIKÓW, KLIMATYZACJI ORAZ WYPOSAŻENIA SANITARNEGO WG PW BR. SANITARNEJ. W MIEJSCACH ROZBIŻNOŚCI LOKALIZACJI GRZEJNIKÓW WZGLĘDEM PW BR. SANITARNEJ DOSTOSOWAĆ DO ELEMENTÓW WYPOSAŻENIA PW WNETRZ.
3. UKŁAD SUFITÓW WG RYS. RZUTÓW SUFITÓW PW.
4. UKŁAD MEBLI I WYPOSAŻENIA ANALIZOWAĆ ZGODNIE Z RZUTAMI PW WNETRZ, ZESTAWIENIEM MEBLI I WYPOSAŻENIA ORAZ RYS. DETALI

5. NA DRODZE EWAKACYJNEJ STOSOWAĆ WYKOŃCZENIA MATERIAŁÓW ZABEZPIECZONE DO NRO
6. W RAZIE KOLIZJI Z URZĄDZENIAMI TECHNICZNYMI INSTALACJI LUB KONSTRUKCJI NALEŻY WYJAŚNIĆ Z AUTOREM PROJEKTU
7. MATERIAŁY ANALIZOWAĆ ZGODNIE Z ZESTAWIENIEM MATERIAŁÓW. ZACHOWAĆ PODOBIENSTWO OPISYWANYCH ODCIENI W PRZYPADKU DOBORU MATERIAŁÓW, MEBLI I WYPOSAŻENIA RÓŻNYCH PRODUCENTÓW.
8. PRÓBKİ MATERIAŁÓW DOSTARCZYĆ AUTOROWI PROJEKTU DO AKCEPTACJI.
9. WSZYSTKIE MATERIAŁY, URZĄDZENIOMUSZĄ BYĆ DOSTOSOWANE DO WYMOGÓW BUDYNKÓW UŻYTECZNOŚCI PUBLICZNEJ
10. WSZELKIE WYMAGANE WYMIARY WYSOKOŚCI ANALIZOWAĆ ZGODNIE ZE STANEM ISTNIEJĄCYM BUDYNKU, DOMIERZYĆ NA BUDOWIE ORAZ ANALIZOWAĆ WYŁĄCZNIE RÓWNOCZEŚNIE Z RYSUNKAMI RZUTÓW, PRZEKROJÓW, RZUTÓW SUFITÓW I OPISEM TECHNICZNYM
11. CAŁOŚCIOWY PROJEKT WNETRZ NALEŻY ROZPATRYWAĆ RÓWNOCZEŚNIE Z WIELOBRANŻOWYM PROJEKTEM WYKONAWCZYM
12. PRZY DOBORZE MATERIAŁÓW AKUSTYCZNYCH NP. PŁYTA ŚCIENNA, SUFITOWA, POSADZKI PCV, NALEŻY DOSTARCZYĆ AUTOROWI PROJEKTU WSZELKIE ATESY AKUSTYCZNE
13. STOSOWAĆ ROZWIĄZANIA ORAZ SYSTEMY WIODĄCYCH PRODUCENTÓW ARMATURY I MATERIAŁÓW WYKOŃCZENIOWYCH ORAZ MEBLI.
14. WSZYSTKIE ZASTOSOWANE PRODUKTY NALEŻY MONTOWAĆ ZGODNIE Z INSTALACJĄ MONTAŻU DANEGO PRODUCENTA
15. WSZYSTKIE ELEMENTY, KTÓRE ULEGAJĄ ZAKRYCIU NALEŻY UZGODNIĆ Z INSPEKTOREM NADZORU I AUTOREM PROJEKTU
16. WSZELKIE WĄTPLIWOŚCI DOT. DOKUMENTACJI NALEŻY ROZSTRZYGAĆ W TRYBIE NADZORU AUTORSKIEGO, ZGODNIE Z ZAPISAMI UMOWY O PRACĘ PROJEKTOWĄ I ZAPISAMI PRAWA BUDOWLANEGO.
17. ZASTOSOWANE MATERIAŁY NA BUDOWIE MUSZĄ POSIADAĆ ATESY, CERTYFIKATY, APROBATY TECHNICZNE ITB DOPUSZCZENIA NA POLSKI RYNEK.
18. WSZYSTKIE PODŁOŻA POD MATERIAŁY WYKOŃCZENIOWE NALEŻY WYKONAĆ WG INSTRUKCJI MONTAŻU DANEGO PRODUCENTA DANEGO MATERIAŁU WYKOŃCZENIOWEGO.



NeW

ARCHITEKCI

NeW Architekci s.c. Nesterowicz, Waś
Królowej Korony Polskiej 24, 70-486 Szczecin

Przedmiotowy projekt architektoniczny jest chroniony prawem autorskim
zgodnie z art. 1 i nast. Ustawy o Prawie Autorskim i Prawach Pokrewnych
z dn. 4 lutego 1994 r. (Dz.U. nr 24 poz.83 z 23.02.95r)

| | | |
|---------------|---|---------|
| Projektant: | mgr inż. arch. Jacek Nesterowicz proj. nr 06/ZPOA/2006 specjalność architektoniczna b/o | Podpis: |
| Sprawdzająca: | mgr inż. arch. Adiana Waś proj. nr 32/ZPOA/OKK/2017 specjalność architektoniczna b/o | Podpis: |
| Opracowanie: | mgr inż. arch. Agnieszka Cieślak | Podpis: |

Temat:
Budowa budynku Domu Ludowego
składającego się z ośrodka zdrowia, biblioteki,
sali bankietowej z pełnym węzłem kuchennie
-sanitarnym, KGW i OSP wraz z rozbiórką
istniejącego budynku z zagospodarowaniem
terenu i niezbędną infrastrukturą techniczną

Adres inwestycji:
dz. nr 705/4, obręb Mroczeń, Gmina Baranów

Inwestor / Adres:
Gmina Baranów
Baranów 63-604, ul. Rynek 21

| | | |
|------------------------------|-------------------------|------------------------|
| Tytuł rysunku: RZUT - HOL | | |
| Branża: ARCHITEKTONICZNA | Faza: PROJEKT WNETRZ | Nr projektu 2024-19 |
| Data: WRZESIEŃ 2024 | Skala: 1:100 | Nr rysunku: WN1 |